



Innovative Learning Spaces

**ILS**

Innovative Learning Spaces

27 Agosto | 3 Settembre 2016
Porto Conte Ricerche, Alghero

ILS Innovative Learning Spaces è la **scientific school** organizzata dal DADU, Dipartimento di Architettura, Design e Urbanistica, dell'Università degli Studi di Sassari, all'interno del progetto *SPIN-APP; Spazi Innovativi per l'Apprendimento* (Legge Regionale n.7, "Promozione della ricerca scientifica e dell'innovazione tecnologica in Sardegna"), in collaborazione con i Laboratori nazionali di Frascati dell'INFN - Istituto Nazionale di Fisica Nucleare, con il contributo di Sardegna Ricerche nell'ambito del progetto *Scientific School 2015*, **dal 27 Agosto al 3 Settembre 2016, Porto Conte Ricerche, Alghero.**

Obiettivo principale della Scientific School è il progetto di ambienti di apprendimento innovativi che possa porsi come riferimento e modello per la nuova realizzazione o adeguamento degli edifici scolastici. Intervenire sul progetto dello spazio scolastico significa responsabilmente ripensare al ruolo che lo spazio stesso ricopre nella dinamica dei processi di apprendimento, oltre che ragionare intorno al rinnovamento dell'organizzazione didattica. Il prerequisito è l'articolazione di uno spazio flessibile, modulare e multifunzionale, che si adatti alle esigenze soggettive dei singoli percorsi di crescita delle competenze degli alunni, che incorpori principi e materiali legati alle buone pratiche sostenibili come propri elementi costitutivi, che possa accogliere i nuovi strumenti tecnologici come forma di potenziamento dello spazio reale.

La Scientific School è rivolta a studenti, laureandi, laureati o giovani professionisti che vogliano iniziare un percorso di alto valore scientifico intorno al tema degli spazi innovativi per l'apprendimento con particolare attenzione al progetto dello spazio, agli aspetti dell'ICT e della sostenibilità energetica. Si prevede l'ammissione di massimo 35 studenti, incentivando la partecipazione locale, ma anche l'eterogeneità dei percorsi formativi e lo scambio tra studenti con differenti provenienze e background, nel campo della progettazione architettonica e urbana, del design, dell'informatica, della pedagogia, della scienza dei materiali, del controllo, recupero e produzione di energia. Gli studenti universitari devono aver conseguito almeno 150 ECTS al momento di presentazione della domanda di iscrizione. La partecipazione alla Scuola Estiva per gli studenti del Dipartimento di Architettura, Design e Urbanistica UNISS, ha una valenza di 3 crediti formativi universitari (ECTS). La partecipazione alla Scuola Estiva per i professionisti -architetti- ha una valenza di 15 crediti formativi professionali (CFP), inoltre sarà rilasciato a tutti i partecipanti un attestato di partecipazione.

Docenti; Josep Mias (MIAS Architects), Joao Nunes (PROAP), Matteo Scagnol e Sandy Attia (Modus architects), Alfonso Femia e Simonetta Cenci (5+1 AA), Patrick Fransen (NOAHH Network Oriented Architecture), Gianluigi Mondaini (Università Politecnica delle Marche), Massimo Ferrari (Politecnico di Milano) inoltre parteciperanno; Arnaldo Cecchini, Fabio Bacchini, Antonello Marotta, Silvia Serreli, Silvano Tagliagambe, esperti in pedagogia: Paolo Calidoni, TAMALACA', Beate Weyland, esperti in neuropsichiatria infantile: Alessandro Zuddas, esperti nel campo dell'energia, materiali e ICT applicate: Giancarlo Della Ventura, Paolo Garau, Augusto Marcelli, Luca Malfatti, Antonello Monsù, Philippe Matieu, Giovanni Mazzitelli.

Responsabile Scientifico Massimo Faiferri

Comitato Scientifico; Massimo Faiferri, Samanta Bartocci, Alessandra Lai, Augusto Marcelli, Fabrizio Pusceddu, Francesca Rango.

Comitato organizzatore; Francesca Arras, Lino Cabras, Mario Casciu, Rosa Manca, Sabrina Scalas, Valentina Talu.

INFO E SEGRETERIA

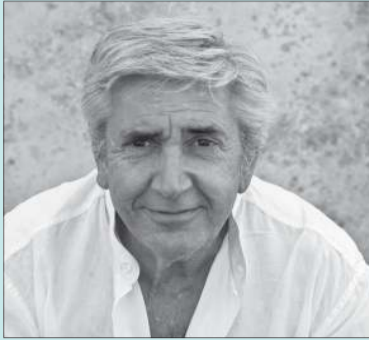
Le modalità di iscrizione sono online nel sito ufficiale **2016ILS.uniss.it**

Email **ilsscientificschool@gmail.com**

<http://www.architettura.uniss.it/ita/Eventi/Scuole-estive-e-workshop/Scuola-Estiva-ILS-Innovative-Learning-Spaces>



ecourbanlab



Joao Nunes
PROAP
www.proap.pt



Josep Mias
MIAS Architects
www.miasarquitectes.com



Alfonso Femia
Simonetta Cenci
5+1 AA
www.5piu1aa.com



Patrick Fransen
NOAHH Network
Oriented Architecture
www.noahh.nl



Matteo Scagnol
Sandy Attia
Modus architects
www.modusarchitects.com



Gianluigi Mondaini
www.mondainirosani.it



Massimo Ferrari
<http://www.abc.polimi.it/persona/personale-docente/FERRARI-MASSIMO>



Innovative Learning Spaces

Team Leaders

Il workshop prevede la formazione di sette team di progettazione che saranno impegnati in una settimana intensiva collaborazione a tempo pieno al fine di sviluppare i temi progettuali proposti. Ogni gruppo sarà coordinato da un progettista di chiara fama, mentre una serie di esperti di altre discipline (principalmente pedagogia, ICT, materiali e energia) saranno trasversali alle attività dei singoli gruppi.



ecourbanlab



Innovative Learning Spaces

per informazioni

Le modalità di iscrizione sono online nel sito ufficiale **2016ILS.uniss.it**

Email **ilsscientificschool@gmail.com**

<http://www.architettura.uniss.it/ita/Eventi/Scuole-estive-e-workshop/Scuola-Estiva-ILS-Innovative-Learning-Spaces>